



企业产品手册

PRODUCT BROCHURE

深圳市凯莱锐电子科技有限公司





公司简介

Company Profile

01



产品目录

Product Catalog

02



合作发展

Cooperation Development

03

01
Company Profile

公司简介





深圳市凯莱锐电子科技有限公司是专业的视频解决方案供应商，经营日本SONY FCB/EVI系列产品、海康威视系列产品、韩国CM高清系列产品及凯创拓达自有品牌。公司主要从事医疗手术直播摄像机、无人机航拍、工业检测视频设备、机器人摄像头、监控视频、视频会议、教学录播、审讯系统、红外热像仪、红外热成像设备、红外摄像机、塔吊视频监控以及其他特殊行业专用一体化摄像机的研发、生产、销售与服务。

公司一直致力于高清产品的研发及销售，特别是基于SDI/HDMI//网络IP接口的实时高清图像采集、传送及存储方面，拥有强大的技术团队和研发实力。可以根据客户特殊要求定制特殊功能高清一体机产品（包括工业拍照、微距拍照、微距摄像、工业检测等）已经在技术推广和产品销售方面积累了丰富的经验，同时以完善的系统设备，优质的售后服务赢得了广大客户的信赖和认可。

2012年

深圳市凯莱锐电子科技有限公司成立,专业的视频解决方案供应商,经营SONY FCB/EVI系列、韩国CM高清系列、海康威视系列产品及凯创拓达自有品牌

2016年

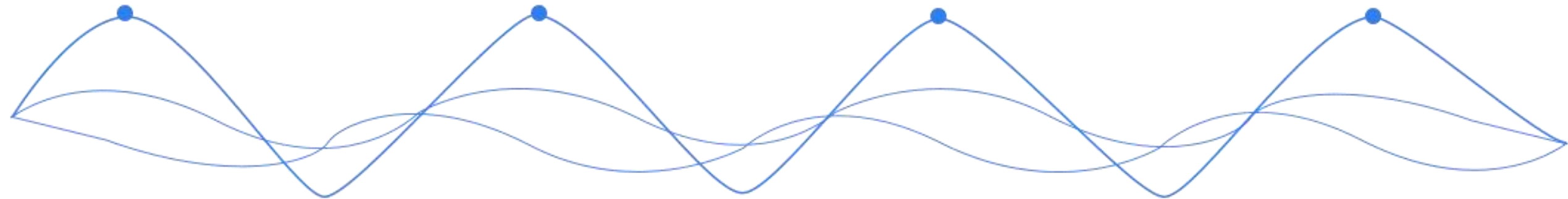
从事医疗手术直播摄像机、无人机航拍、工业检测视频设备、机器人摄像头、监控视频、视频会议、教学录播、审讯系统、技术推广和产品销售方面积累了丰富的经验

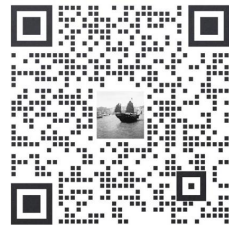
2020年

随着疫情的到来开始从事红外热像仪、红外热成像设备、红外摄像机、塔吊视频监控以及其他特殊行业专用一体化摄像机的研发、生产、销售与服务

2023年

积极开拓新市场,致力于高清产品的研发及销售,特别是基于SDI/HDMI//网络IP接口的实时高清图像采集、传送及存储方面,拥有强大的技术团队和研发实力





手 机：13798538021（技术支持）
13480961026（商务咨询）

电 话：0755-89207203

网 址：www.cmr-cctv.com

邮 箱：714040940@qq.com

地 址：深圳市龙岗区布吉街道罗岗社区企岭北路深特变科技园2栋901-902室

02

Product Catalog

产品目录



■ 数字系列

定焦/常规变焦/超长变焦

CM8200P	11	CM8230B	28
CM8200G-42.....	12	CM8230S	29
CM8200-385	13	FCB-EV7100&CV7100	30
CM-8100M-Y	14	_____	
CM8400U	15	CM8230	31
_____		CM8236KB	32
CM8203LE	16	CM8236G	33
CM8210	17	CM8825	34
CM8220	18	CM8408	35
FCB-EH6300&CH6300	19	CM8410Z	36
FCB-ER8530&FCB-CR8530.....	20	CM8044H	37
FCB-CS8230&ES8230.....	21	CM8410B	38
FCB-EV7520&CV7520	22	CM8440HD	39
FCB-EV9520L	23		
FCB-EV9500M	24		
FCB-EV9500L.....	25		
FCB-EW9500H.....	26		
FCB-ER9500	27		

■ 网络系列

定焦/迷你变焦/常规变焦/红外热成像

KC9401 40

KC9201 41

KC9204M..... 42

KC9404M 43

KC9225M 44

KC9430M 45

KC9230M 46

KC9436M 47

KC9223M 48

KC9440M 49

KC9277M 50

KC9455M 51

CM8252D 52

CM8272 53

KC-2IR06AN 54

DS-2TM03-LF/AN 55

■ 凯创系列

CM8220Z 56

CM8301 57

CM-PV200P..... 58

CM8024H 59

CM8004C 60

CM8230R 61

KC-M810..... 62

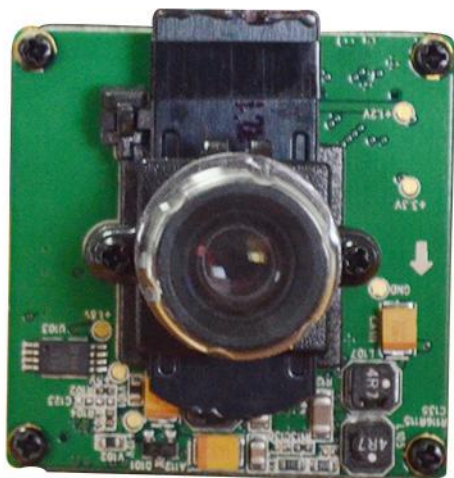
CM8026 63

KC9400-B..... 64

■ CM系列

编码控制

CM2001S	65
CM2001H	65
CM2001U	66
CM2001AT	66
CM2004H	67
CM-KZ301	67
CM200Z	68
HK-100B	68
CM2002U.....	69



■ CM8200P

1/3 CMOS图像传感器 (HDSOI-1080P/30) , HD CCTV 2Mega模组 , 数字变倍20X , 隐私遮蔽功能

扫描系统 : 16:9 逐行扫描

有效像素 : 1920(H) x 1080(V)

水平分辨率 : 1000TVL

最低照度 : 0.5Lux(日),0.1Lux(夜),0.05Lux(DSS 开启)

功能 : 隐私遮蔽 , 镜像功能 , 3DNR , 消闪烁 , 电子变倍 , 锐度

尺寸 : 38mm x 38mm

■ CM8200G-42

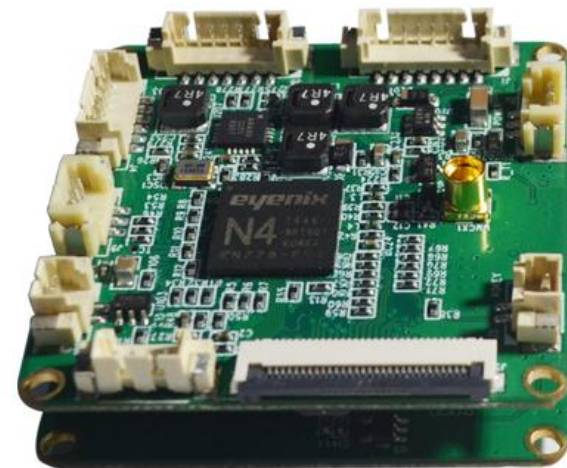
1 / 1.8" SONY全局快门式CMOS传感器，全局曝光SDI摄像机

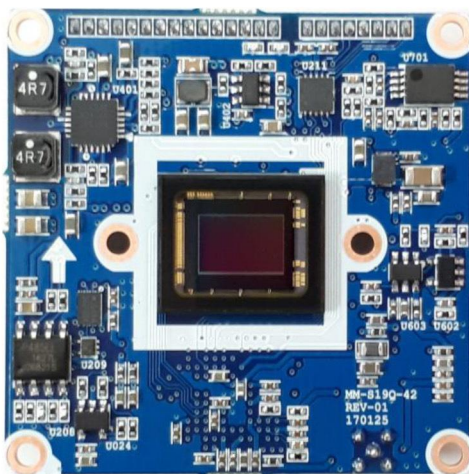
扫描系统:逐行扫描

数字变焦:32倍

分辨率: 数字：1920x1080p(60/50fps,30/25fps),1920x1080i(60/50fps),
1280x720p(60/50,30/25fps)模拟：700TVL

视频输出:高清：HDSDI/EXSDI，模拟 SD：CVBS





■ CM8200-385

SONY IMX385 3G-SDI 星光级摄像机，200万像素，宽动态 日夜切换感红外

总像素：1952(H)x1113(V)=2.17M 像素

分辨率：数字：1080p 60(50)/30(25)fps，1080i 60(50)fps，720p 60(50)/30(25)fps。

模拟：HD-模拟（1080p 30(25)fps，1080i 60(50)fps，720p 60(50)/30(25)fps）CVBS (700TVL)

最低照度(50%)：颜色（1/30s，77.7dB）：0.01lux，BW（1/30s，77.7dB）：0.002lux

彩色DSS(1/1s，77.7dB)：0.001lux，BW DSS(1/1s，77.7dB)：0.0002lux

视频输出：数字：EX-SDI

模拟：HD-模拟/CVBS(仅测试)

尺寸：42 x 42mm x 1.2mm

■ CM-8100M-Y

- 智能OSD(菜单)操作系统.特强DSP记忆功能.断电不会丢失数据。
- 高解析度,超强感光度:采用日本松下 SENSOR, 具有良好的色彩还原性, 提供更清晰的视觉效果,1/3尺寸.可显示FULL SCREEN 1080P高清图像, 在更广的色温范围内适应光源色温的变化..采用独特的数字处理技术, 针对低光源环境, 提高目标物拍摄灵敏度,降低光信号处理的不均匀与缺损。
- HLI(强光抑制)也是超级日蚀:针对强光区域并补偿而达到在特定区域内的正确曝光选择。
- WDR(智能宽动态范围补偿) (高/中/低):在同一画面中如果有明暗对比大的情况出现时会造成过度曝光而过暗, 智能WDR 功能时可使画面明显改善。
- BLC(超背光补偿):在被摄物体的背面有明亮光源时, 可对因逆光造成的被摄物体发暗部份进行背光补偿, 使被摄物体更加鲜明清晰。
- OSD 5向按键提供用户方便使用菜单, 支持按键切换AHD/TVI/CVI/CVBS信号输出,烧录不同软体程序可输出HD/EX-SDI信号(6合1信号输出.可选择输出信号组合)
- 3D数字降噪, 超感光度(帧累积)。
- 支持同轴控制信号功能

图像传感器: 1/3" Panasonic CMOS(MN34229)

总像素: 1956(H)X1266(V)

分辨率: 1080P(30fps),720P(30fps)

镜头: 3.6MM

尺寸: L=79.5mm*直径23.0mm

重量: 80g



■ CM8400U

USB 800 万像素自动对焦相机

分辨率：3264X2448

图像色彩：24 位

OCR：可选

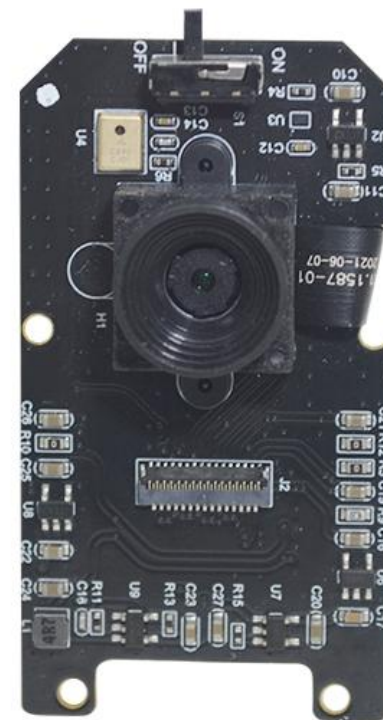
图片格式：JPEG , TIF , BMP, PDF

数变变焦：支持2-10倍

尺寸：支持2-10倍

数变变焦：57 x 30 x 15mm

支持系统：Windows XP (SP2 , SP3) 、 VISTA、 WIN7、 WIN10、 WIN11





■ CM8203LE

图像传感器：1/2.86" Progressive CMOS (Approx. 2.3 mega)

有效像素：1920(H) x 1080(V)

变倍：3倍光学变倍

功能：隐私遮蔽,镜像功能, 3DNR,消闪烁,电子变倍,锐度,除雾,DIS(数字图像稳定技术), NegArt, Freeze, B&W

镜头：F1.6 ~ F3.5, f=3mm ~ 9mm

数字输出(LVDS)：1920x1080p@25,30,50,60 1920x1080i@50,60 1280x720p@50,60

网络输出：1920x1080p 1280x720p

尺寸：48 x 52 x 67mm

重量：45g

■ CM8210

优质的1080P (1920*1080)高清图像质量, 1/3 CMOS Sensor, 逐行扫描, 有效像素约230万, 高灵敏度模式—0.21LUX, 强大的变焦能力:10倍光学变焦, 12倍数字变焦, 变倍可达120倍, 图像输出信号: LVDS(SDI或AHD), 主芯片温度显示、ID显示、变倍显示, 支持远程控制的通信协议: SONY-VISCA PELCO-D

有效像素: 1920 (H) X1080 (V)

水平分辨率: 1000TVL

最低照度: 0.2Lux (日), 0.005Lux (DSS 开启)

焦距: 4.7- 47mm (10倍光学变焦, 12倍数字变焦)

尺寸: 43.6 x 45.5 x 67mm

重量: 150g





■ CM8220

- 1/2.86" CMOS图像传感器 (约230万有效像素) 逐行扫描
- 宽动态功能
- 视频信号输出
- -HD LVDS : 数字ITU-R BT.1120 (YcbCr4:2:2 16bits)
- -模拟: SD CVBS (NTSC/ PAL), 1.0Vp-p 75Ω, 复合
- F1.6的20x光学放大镜头 (20x光学放大+12x数码放大=240x放大)
- 日夜切换ICR红外滤光片
- 隐私遮蔽功能
- 支持远程控制的通信协议SONY-VISCA, PELCO-D等

尺寸 : 87 x 50 x 60mm

高级功能

-3D电子降噪
-动态侦测
-图像切换

-背光补偿
-帧积累
-强光补偿



▪ FCB-EH6300&CH6300

搭载全高清分辨率 (1920 x 1080) 的 1/2.8 英寸 Exmor™ CMOS 成像器 ,
20 倍光学变焦镜头能实现优异的变焦性能 , 具有全高清分辨率。

有效像素数 : 327万像素

数字变焦 : 12 倍 (使用光学变焦后为240倍)

图像尺寸 : 1920 x 1080, 1280 x 720, 720 x 480, 720 x 576

镜头 : f=4.7mm (广角端) 至94.0mm (远端)

最小物距 : 10mm (广角端) 至1000mm (远端) (默认 : 300mm)

尺寸 : 50 x 60 x 87.9 mm

重量 : 260g



■ FCB-ER8530&FCB-CR8530

20倍光学变焦镜头，800万超高清4K摄像机，超分辨率变焦

图像传感器：1/2.5 英寸 Exmor R CMOS

有效像素：约851万像素

输出像素数：3840*2160 (QFHD)

最小物距：10mm(广角端)到1500mm (远端)(默认:300mm)

图像特效：电子翻转，负片，黑白，镜像，彩色增强

尺寸：50.0 x 60.0 x 93.3mm

重量：275g

高级功能

- 宽动态
- 强光抑制
- 自动ICR

- 隐私区域屏蔽
- 日夜切换
- 动态侦测



■ FCB-CS8230&ES8230

1.0英寸Exmor RTM CMOS,851万像素,自动日夜切换(红外滤光切换),具备广播级质量的4K 图像高端会议摄像机,是医疗设备所需4K超高清摄像机的必选产品

有效像素: 约851万像素

输出像素: QFHD(4K) 2160p(3,840x2,160)

视频输出: 4K到SD(480p, 576p)各种视频制式

数字变焦: 12 倍

尺寸: 65.1 x 70.0 x 134.8mm

重量: 520g

高级功能

- 数字输出
- 强光抑制
- 图像防抖动

- 透雾
- 降噪
- 隐私遮挡

■ FCB-EV7520&CV7520

213万有效像素，1/2.8英寸 Exmor R CMOS图像处理器，30倍光学变焦，全高清视频1080p@60fps，星光级；超宽动态范围，2D&3D智能降噪，透雾，防抖等功能；适用于各种球机、一体机、云台产品等；可应用在安防、智能交通、无人驾驶飞行设备、快照亭、警车、弱视仪和视频会议等领域。

信号系统：1080p/59.94, 1080p/50, 1080p/29.97, 1080p/25, 1080i/59.94, 1080i/50, 720p/59.94, 720p/50, 720p/29.97, 720p/25, NTSC*1, PAL*1

数字变焦：12 倍（使用光学变焦后为 360 倍）

镜头：f=4.3mm(广角端)到129.0mm(远端)

尺寸：50.0 x 60.0 x 89.7mm

重量：255g



■ FCB-EV9520L

213万有效像素，采用索尼最新的全高清 1/2.8 英寸彩色图像传感器，以 0.009 lx *1的最低被摄体照度实现高灵敏度。配备全高清高分辨率和30倍光学变焦，输出图像：1920*1080 (FHD) ，超级图像防抖(Super / Super+)功能；适用于各种球机、一体机、云台产品等；可应用在安防、智能交通、无人驾驶飞行设备、快照亭、警车、弱视仪和视频会议等领域发挥作用。

信号系统：1080p/60、1080p/59.94、1080p/50，1080p/30、1080p/29.97、1080p/25，

数字变焦：12 倍 (360倍光学变焦)

镜头：f=4.3 mm至129 mm

尺寸：50.0 x 60.0 x 89.7mm

重量：239g



高级功能

- 日夜转换
- 宽动态
- 逐行扫描

- 透雾
- 降噪
- 动态侦测

■ FCB-EV9500M

400万有效像素，30倍加强光学变焦，该摄像模组可以广泛地用于各种场景，包括严酷的条件环境下，特别是新的超级图像防抖功能和传统的型号产品比较可以大幅改善提升图像的抖动模糊抑制效果。

图像传感器： 1/1.8英寸型 STARVISTM CMOS Sensor

数字变焦： 12 倍

镜头： 6.5 mm - 162.5 mm

尺寸： 56.0 x 64.0 x 125mm

重量： 439 g



高级功能

- 日夜转换
- 宽动态
- 隐私遮挡

- 透雾
- 降噪
- 可见度增强

■ FCB-EV9500L

LVDS输出，400万有效像素，30倍加强光学变焦，该摄像模组可以广泛地用于各种场景，包括严酷的条件环境下，特别是新的超级图像防抖功能和传统的型号产品比较可以大幅改善提升图像的抖动模糊抑制效果。

图像传感器： 1/1.8英寸型 STARVISTM CMOS Sensor

数字变焦： 12 倍

镜头： 6.5 mm - 162.5 mm

尺寸： 56.0 x 64.0 x 125mm

重量： 439 g



高级功能

- 日夜转换
- 宽动态
- 隐私遮挡

- 透雾
- 降噪
- 可见度增强

■ FCB-EW9500H

400万有效像素，30倍加强光学变焦，该摄像模组可以广泛地用于各种场景，包括严酷的条件环境下，特别是新的超级图像防抖功能和传统的型号产品比较可以大幅改善提升图像的抖动模糊抑制效果。

图像传感器： 1/1.8英寸型 STARVISTM CMOS Sensor

数字变焦： 12 倍

镜头： 6.5 mm - 162.5 mm

尺寸： 56.0 x 64.0 x 125mm

重量： 439 g



高级功能

- 日夜转换
- 宽动态
- 隐私遮挡

- 透雾
- 降噪
- 可见度增强

■ FCB-ER9500

FCB-ER9500配备了索尼的STARVIS™ 2图像传感器，在极端低光环境和最亮环境下的图像质量照明条件。使用25倍的光学变焦，以4K高分辨率捕捉到令人难以置信的细节，每秒60帧的视频，从广角到长焦端。

图像传感器：1/1.8 英寸 STARVIS2 CMOS

数字变焦：12 倍

镜头：6.5 mm - 162.5 mm

尺寸：56 x 64 x 125mm

重量：439 g





■ CM8230B

- 200万像素 SDI CVBS同时输出
- 1/3" 2MP Panasonic CMOS sensor
- 输出:1080p60fps/30fps, 720p60fps/30 fps,
- 30倍光学 (4.3mm ~129mm) & x32倍数字放大
- 日夜切换感应红外 (ICR)
- 宽动态
- 3D数码降噪
- 隐私遮蔽
- 动态侦测
- 透雾功能
- 控制协议 : SONY-VISCA , Pelco-D/P
- 输出接口: LVDS,EX-SDI,CVBS

尺寸 : 50 x 60 x 93mm

重量 : 240g



■ CM8230S

- 30倍摄像机200万像素 SDI CVBS同时输出
- 1/3" Panasonic CMOS sensor
- 1080p 60fps/30fps, 720p 60fps/30fps
- 30倍光学 (4.3mm~129mm)&32倍数字变焦
- 日夜转换(ICR)
- WDR
- 3D数码降噪
- 数字防抖隐私遮蔽
- 高亮补偿
- 动态侦测
- 透雾
- 控制协议 VISCA, Pelco-D/P Protocol
- 输出方式 : HD-SDI, EX-SDI, HD, TVI 2.0, CVBS

尺寸 : 50 x 60 x 93mm

重量 : 240g



▪ FCB-EV7100&CV7100

238万有效像素，1/2.8英寸 Exmor CMOS图像处理器，10倍光学变焦，全高清视频1080p@60fps；超宽动态，2D&3D智能降噪，透雾等功能；适用于各种球机、一体机、云台产品等；可应用在安防、智能交通、无人驾驶飞行设备、快照亭、警车、弱视仪和视频会议等领域。

数字变焦：12 倍（使用光学变焦后为 120 倍）

信号系统：1080p/59.94, 1080p/50, 1080p/29.97, 1080p/25, 1080i/59.94, 1080i/50, 720p/59.94, 720p/50, 720p/29.97, 720p/25, NTSC*1, PAL*1

镜头：f=3.8mm(广角端)到38mm(远端)

尺寸：45.6 × 48.8 × 78.0 mm

重量：210g



■ CM8230

- 优质的1080P (1920*1080)高清图像质量，
- 1/1.9 SONY CMOS Sensor，逐行扫描，有效像素约230万，
- 高灵敏度模式—0.1LUX
- 强大的变焦能力:30倍光学变焦，12倍数字变焦．变倍可达360倍，
- 图像输出信号：LVDS、或SDI
- 主芯片温度显示、ID显示、变倍显示，
- 支持远程控制的通信协议：SONY-VISCA PELCO-D

数码输出：1080p/60(50)fps，1080p/30(25)fgs，
720p/60(50)fgs，720p/30(25) fgs

焦距：f = 6.0 ~180. 0mm

尺寸：55.6 x 64 x 124mm

重量：400g



■ CM8236KB

- 1/2" 2MP SONY CMOS sensor
- 输出分辨率：1080p60fps/30fps,720p60fps/30 fps
- 36倍光学 (6mm ~216mm) & x32倍数字放大
- F1.5(wide)~F4.8(tele)
- 日夜切换感应红外 (ICR)
- 宽动态
- 3D数码降噪
- 隐私遮蔽
- 动态侦测
- 透雾功能
- 控制协议：SONY-VISCA , Pelco-D/P
- 输出接口：LVDS, EX-SDI, CVBS

输出格式： 高清：1080p/60(50fps) , 1080/30(25fps) 720/60(50fps)720p/30(25)fps

模清：700TVL

尺寸： 55.6 x 64 x 124mm

重量： 400g



■ CM8236G

- 1/1.8" 200万Sony CMOS sensor
- 1080p 60fps/30fps, 720p 60fps/30fps
- 36倍光学变焦(6mm~216mm)& 32倍 数字变焦
- F1.5(wide) ~ F4.3(tele)
- 日夜转换(ICR)
- WDR
- 3D数码降噪
- 数字防抖隐私遮蔽
- 高亮补偿
- 动态侦测
- 透雾
- 控制协议 : VISCA, Pelco-D/P Protocol Video Out

输出HD-SDI, EX-SDI, HD, TVI 2.0, CVBS

扫描系统 : 全局快门

尺寸 : 64 x 124 x 57mm

重量 : 400g



■ CM8825

25倍4K一体化机芯使用索尼800万像素1/1.8英寸背照式传感器，像元尺寸2.0um，最大12bit色深，拥有极高的色彩精度和宽容度，增强版近红外功能加持实现更高品质的NIR成像，多种超高清视频信号接口，包括HDMI2.0、网络口，同时支持SRT、RTMP/RTMPS、Onvif、PELCO、VISCA等协议，接口方便易用。十分适用于直播录播、视频会议、监控等高画质应用的行业和场所。

- 1/1.8靶面4K传感器，高灵敏度
- 一体化镜头，聚焦更准确，更快速
- 4K分辨率，最高60帧
- 25倍光学变倍，60°广角

图像传感器：800万像素CMOS

焦距范围：7.1~175.11mm

尺寸：150 x 80 x 80mm

重量：<0.5kg



■ CM8408

4K 8倍变焦专用摄像机，采用强劲SOC处理器，先进的ISP处理技术和算法，使得图像效果生动逼真、画面亮度均匀、光色层次感强、超高清晰度、色彩还原性好使用最新视频编码方案，1071万像素保证画面清晰细腻，真实场景还原。10~85mm焦距，smart H265/264超低码率技术，节省50%码率带宽，结合网络自适应技术，在恶劣网络环境下，保证画面清晰流畅。高动态HDR、60fps高帧率，让其在各种环境中应对自如。

- 采用先进的聚焦算法使得镜头快速、准确、稳定地完成聚焦TOF传感器加持使得聚焦触发更准确，更智能。
- SONY 4/3型背照式CMOS图像传感器,1071万分辨率，最高60帧。
- 8倍光学变倍。10~85mm焦距。
- 单反级虚化效果，f1.5~2.6, 视场角70°。
- 专业图像风格：支持美颜/珠宝/服装风格模式，为场景调节的最佳图像效果。
- AI功能(AI机型)：智能取景。
- 支持H.265/264/ MJPEG/YUY2、NV12视频压缩格式。smart H265/264超低码率技术。低时延。
- 丰富接口：HDMI/网络/USB3.0接口。
- 支持Onvif/PELCO/VISCA/VISCA OVER IP/NDI协议。



■ CM8410Z

800万USB机芯模组使用最新视频编码方案，800万像素保证画面清晰细腻，真实场景还原，10倍光学变焦。具有HDMI数字、网口、USB3.0三输出，同时支持Onvif、PELCO、VISCA 等协议，接口方便易用。USB3.0接口稳定可靠，兼容性好，可以对接各种会议软件、安卓平台及盒子。支持HDMI 4K输出，十分适用于视频会议、直播带货、教育录播、监控等高画质应用的行业和场所。采用先进的聚焦算法使得镜头快速、准确、稳定地完成聚焦TOF传感器加持使得聚焦触发更准确，更智能。

- 800万分辨率支持4K30
- 10倍光学，焦距：5.76~46.09±5%MM，视场角：57°
- UVC UAC功能
- 宽动态，智能降噪USB3.0接口 HDMI 4K输出
- 支持Onvif、NDI、SRT、PELCO、VISCA、VISCA OVER IP等协议

尺寸：80 x 45 x 45mm

重量：<0.2kg



■ CM8044H

自主研发的 All-in-One 高清一体化终端，集视音频接入、编码、存储、解码、显示、本地界面操作功能于一身，支持触控操作，满足高质量视音频录制及解码显示需求。产品采用了自带硬盘的设计，所以无需拆装硬盘，更加便捷。可广泛应用于数字化手术室、口腔诊所、课堂教学、实验实训等场景下的音视频高清显示、录制和教学。

- 自带 27 寸 4K 液晶显示屏，用于本地视频输入显示及网络视频接入显示
- 支持 2 路 HDMI，1 路 3G-SDI，1 路 USB 视频输入，其中 1 个 HDMI 支持 4K 超高清视频输入
- 支持 4 路高清网络视频接入预览和存储
- 支持本地储存（硬盘、U 盘及移动硬盘），自带 1T 硬盘存储；
- 支持 H.265 高效压缩算法，可较大节省存储空间
- 支持 RS485 通信接口，PELCO-P 和 PELCO-D 等通信协议，可实现 PTZ 控制

分辨率：3840×2160/60Hz

尺寸：617 x 64 x 374mm

重量：6.4kg



■ CM8410B

400万高分辨率10倍变焦模块

- 1/2.8 "5MP索尼CMOS传感器
- 1440P 30/25fps、1080p 30/25fps、720p 30/25Mbps
- 10倍光学变焦 (4.7mm~47mm) &32倍数字变焦
- 日夜切换 (ICR)
- 宽动态范围
- 数字降噪 (2D+3D)
- 隐私屏蔽功能
- 数字图像稳定
- 强光补偿
- 动态侦测
- 除雾功能
- 支持VISCA、Pelco-D/P协议
- 视频输出 : LVDS、CVBS

尺寸 : 43.6 x 47 x 66mm

重量 : 6.4g



■ CM8440HD

主要适用于球机、云台产品开发或集成

- 黑光全彩摄像机，通过AI ISP图像增强算法，实现超微光全彩，无光全彩
- AI AF自研深度学习算法模块，聚焦速度更快，聚焦更稳定。
- 内含2T智能算力，支持深度算法学习，提升智能事件算法性能
- 最高分辨率可达400万像素（2688*1520），最大可输出全高清2688*1520@30fps实时图像
- 支持40倍光学变倍
- 支持陀螺仪防抖
- ICR红外滤片式自动切换，实现真正的日夜监控
- 优秀的低照度效果，画质细腻
- 支持3A控制（自动白平衡，自动曝光，自动对焦）
- 支持背光补偿，自动电子快门等功能，适应不同监控环境
- 支持3D数字降噪、强光抑制、防抖、宽动态
- 支持光学透雾，极大提升图像雾天效果；支持自动透雾，智能透雾模式，根据场景自动调节透雾能力
- 支持最大256G的 Micro SD/SDHC/SDXC卡存储

尺寸：116.2 x 67.8 x 64.5mm

重量：415g



■ KC9401

- 方块形小型化设计，体积31 × 31 × 39 mm，适用于机具嵌入安装
- 支持Smart编码：可根据场景情况自适应调整码率分配，有效节省存储成本
- 支持宽动态，背光补偿
- 支持开放型网络视频接口，ISAPI，SDK，Ehome，ISUP5.0，GB28181协议接入，支持萤石平台
- 适用于ATM取款机、银行、监狱、电梯、大厅、商铺、小区等场所

最大图像尺寸：2560 × 1440

传感器类型：1/3" Progressive Scan CMOS

最低照度：彩色：0.005 Lux @ (F1.2, AGC ON)

镜头尺寸接口：M12

图像增强：背光补偿，强光抑制，透雾，3D数字降噪

通用功能：一键恢复，心跳，镜像，密码保护，视频遮盖，旋转，水印技术，IP地址过滤

尺寸：31.5 x 31.5 x 22mm

重量：93g



■ KC9201

- 方块形小型化设计，体积31 × 31 × 39 mm，适用于机具嵌入安装
- 支持Smart编码：可根据场景情况自适应调整码率分配，有效节省存储成本
- 支持宽动态，背光补偿
- 支持开放型网络视频接口，ISAPI，SDK，Ehome，ISUP5.0，GB28181协议接入，支持萤石平台
- 适用于ATM取款机、银行、监狱、电梯、大厅、商铺、小区等场所

最大图像尺寸：1920 × 1080

传感器类型：1/2.8" Progressive Scan CMOS

最低照度：彩色：0.002 Lux @ (F1.2，AGC ON)

镜头尺寸接口：M12

图像增强：背光补偿，强光抑制，透雾，3D数字降噪

通用功能：一键恢复，心跳，镜像，密码保护，视频遮盖，旋转，水印技术，IP地址过滤

尺寸：31.5 x 31.5 x 22mm

重量：93g



■ KC9204M

- 200万像素 逐行扫描1/2.8" CMOS
- 最大分辨率可达1920 × 1080
- 焦距为2.8 mm~12 mm，超宽视场角
- 最低照度：彩色0.05lux@F1.6
- 支持ICR红外滤光片式自动切换
- 聚焦快速准确
- 支持3D DNR，宽动态120db
- 支持H.265高效压缩算法，极大降低码率
- 网络输出
- 接口丰富，方便功能扩展，可无缝接入主流平台和其他网络设备
- 体积小、功耗低
- 方便接入球机、云台

尺寸：49 x 48 x 70mm

重量：170g



■ KC9404M

- 400万像素 逐行扫描1/1.8" CMOS
- 最大分辨率可达2560 × 1440
- 焦距为2.8 mm~12 mm，超宽视场角
- 最低照度：彩色0.005 lux @F1.6
- 支持ICR红外滤光片式自动切换
- 聚焦快速准确
- 支持3D DNR，宽动态120 db
- 支持H.265高效压缩算法，极大降低码率
- 网络输出
- 接口丰富，方便功能扩展，可无缝接入主流平台和其他网络设备
- 体积小、功耗低
- 方便接入球机、云台
- 支架尺寸：58*62*100

尺寸：49 × 48 × 70 mm

重量：170g



■ KC9225M

- 支持深度学习算法，支持人脸抓拍，最大同时抓拍5张人脸
- 支持切换为道路监控模式，提供精准的人车分类侦测和报警
- 支持切换为区域入侵侦测、越界侦测、进入区域侦测和离开区域侦等智能侦测
- 200万像素，逐行扫描1/2.8" CMOS
- 25倍光学变倍，焦距为4.8 mm~120mm
- 最低照度：彩色0.05lux@F1.6
- 最大分辨率可达1920 × 1080
- 支持3D DNR，宽动态120 db
- 支持ICR红外滤光片式自动切换
- 聚焦快速准确
- 支持H.265高效压缩算法，极大降低码率
- 网络输出
- 接口丰富，方便功能扩展，可无缝接入主流平台和其他网络设备
- 体积小、功耗低
- 方便接入球机、云台

尺寸：50 x 60 x 88.6mm

重量：266g



■ KC9430M

- 支持深度学习算法，支持人脸抓拍，最大同时抓拍5张人脸
- 支持切换为道路监控模式，提供精准的人车分类侦测和报警
- 支持切换为区域入侵侦测、越界侦测、进入区域侦测和离开区域侦等智能侦测
- 400万像素 逐行扫描1/2.8" CMOS
- 最大分辨率可达2560X1440
- 30倍光学变倍，焦距为4.8-144mm
- 最低照度：彩色0.05lux@F1.6
- 支持ICR红外滤光片式自动切换
- 聚焦快速准确、宽动态120db
- 3D-DNR、支持H.265高效压缩算法，极大降低码率
- 接口丰富，方便功能扩展
- 网络输出、体积小、功耗低
- 方便接入球机、云台
- 可无缝接入主流平台和其他网络设备

尺寸：50 x 60 x 102mm

重量：285g



■ KC9230M

- 支持深度学习算法，支持人脸抓拍，最大同时抓拍5张人脸
- 支持切换为道路监控模式，提供精准的人车分类侦测和报警
- 支持切换为区域入侵侦测、越界侦测、进入区域侦测和离开区侦等智能侦测
- 200万像素 逐行扫描1/2.8" CMOS
- 最大分辨率可达1920X1080
- 30倍光学变倍，焦距为4.8-144mm
- 最低照度：彩色0.05lux@F1.6
- 支持ICR红外滤光片式自动切换
- 聚焦快速准确
- 宽动态120db、3D-DNR
- 支持H.265高效压缩算法，极大降低码率
- 接口丰富，方便功能扩展
- 网络输出、体积小、功耗低
- 方便接入球机、云台
- 可无缝接入主流平台和其他网络设备

尺寸：50 x 60 x 102mm

重量：285g



■ KC9436M

- 支持深度学习算法，支持人脸抓拍，最大同时抓拍5张人脸
- 支持切换为道路监控模式，提供精准的人车分类侦测和报警
- 支持切换为区域入侵侦测、越界侦测、进入区域侦测和离开区域侦等智能侦测
- 800万像素，逐行扫描1/1.8" CMOS
- 36倍光学变倍，焦距为6.9 mm~249mm
- 最低照度：彩色0.005lux@F1.5
- 最大分辨率可达3840 × 2160
- 支持陀螺仪防抖
- 支持ICR红外滤光片式自动切换
- 支持3D DNR，宽动态120 db
- 聚焦快速准确
- 支持H.265高效压缩算法，极大降低码率
- 接口丰富，方便功能扩展，可无缝接入主流平台和其他网络设备
- 网络输出、方便接入球机、云台
- 体积小、功耗低

尺寸：65 x 71 x 149mm

重量：420g



■ KC9223M

- 支持深度学习算法，支持人脸抓拍，最大同时抓拍5张人脸
- 支持切换为道路监控模式，提供精准的人车分类侦测和报警
- 支持切换为区域入侵侦测、越界侦测、进入区域侦测和离开区域侦等智能侦测
- 200万像素，逐行扫描1/1.8" CMOS
- 23倍光学变倍，焦距为5.9 mm~135.7 mm
- 最低照度：彩色0.005 lux@F1.5
- 最大分辨率可达1920 × 1080
- 支持陀螺仪防抖
- 支持ICR红外滤光片式自动切换
- 支持3D DNR，宽动态120 db
- 聚焦快速准确
- 支持H.265高效压缩算法，极大降低码率
- 接口丰富，方便功能扩展，可无缝接入主流平台和其他网络设备
- 网络输出
- 方便接入球机、云台
- 体积小、功耗低

尺寸：57 x 67 x 119mm

重量：420g



■ KC9440M

- 支持深度学习算法，支持人脸抓拍，最大同时抓拍5张人脸
- 支持切换为道路监控模式，提供精准的人车分类侦测和报警
- 支持切换为区域入侵侦测、越界侦测、进入区域侦测和离开区域侦等智能侦测
- 800万像素，逐行扫描1/1.8" CMOS
- 40倍光学变倍，焦距为6.8 mm~272mm
- 最低照度：彩色0.005lux@F1.5
- 最大分辨率可达3840 × 2160
- 支持陀螺仪防抖
- 支持ICR红外滤光片式自动切换
- 支持3D DNR，宽动态120 db
- 聚焦快速准确
- 支持H.265高效压缩算法，极大降低码率
- 接口丰富，方便功能扩展，可无缝接入主流平台和其他网络设备
- 网络输出
- 方便接入球机、云台
- 体积小、功耗低

尺寸：65 X 71 X 149mm

重量：420g



■ KC9277M

- 支持深度学习算法，支持人脸抓拍，最大同时抓拍5张
- 支持切换为道路模式，提供人车分类侦测和报警
- 支持切换为区域入侵侦测、越界侦测、进入区域侦测和离开区侦等智能侦测
- 200万像素，逐行扫描1/1.8" CMOS
- 77倍光学变倍，焦距为10 mm~770 mm
- 最低照度：彩色0.005lux@F1.5
- 最大分辨率可达1920x1080
- 支持ICR红外滤光片式自动切换
- 支持3D DNR，宽动态120 db
- 聚焦快速准确
- 支持H.265高效压缩算法，极大降低码率
- 接口丰富，方便功能扩展，可无缝接入主流平台和其他网络设备
- 网络输出
- 方便接入球机、云台

尺寸：366.5×148.8×138.4 mm

重量：4900g



■ KC9455M

- 支持深度学习算法，支持人脸抓拍，最大同时抓拍5张
- 支持切换为道路模式，提供人车分类侦测和报警
- 支持切换为区域入侵侦测、越界侦测、进入区域侦测和离开区域侦等智能侦测
- 400万像素，逐行扫描1/1.8" CMOS
- 55倍光学变倍，焦距为10 mm~550 mm
- 最低照度：彩色0.005lux@F1.5
- 最大分辨率可达2560×1440
- 支持ICR红外滤光片式自动切换
- 支持3D DNR，宽动态120 db
- 聚焦快速准确
- 支持H.265高效压缩算法，极大降低码率
- 接口丰富，方便功能扩展，可无缝接入主流平台和其他网络设备
- 网络输出
- 方便接入球机、云台

尺寸：366.5×148.8×138.4 mm

重量：4900g



■ CM8252D

- 支持数字信号 LVDS 和网络信号视频输出方式
- 最高分辨率可达 200 万像素 (1920×1080)，最大可输出全高清 1920×1080@60fps 实时图像
- 星光级超低照度，0.0005Lux/F1.4(彩色),0.0001Lux/F1.4(黑白),0 Lux with IR
- 支持 52 倍光学变倍，16 倍数字变倍
- ICR 红外滤片式自动切换，实现真正的日夜监控
- 优秀的低照度效果，画质细腻
- 支持预测聚焦，图像清晰
- 支持 3A 控制 (自动白平衡，自动曝光，自动对焦)
- 支持背光补偿，自动电子快门等功能，适应不同监控环境
- 支持 3D 数字降噪、强光抑制、电子防抖、120dB 光学宽动态
- 支持光学透雾，极大提升图像雾天效果
- 支持蓝牙、WiFi、4G 功能模块扩展
- 支持最大 256G 的 Micro SD/SDHC/SDXC 卡存储
- 接口丰富，方便功能扩展
- 体积小、功耗低，方便接入球机、云台

传感器类型：1/1.8" Progressive Scan CMOS

尺寸：175.5 x 75 x 78mm

重量：925g



■ CM8272

- 支持数字信号 LVDS 和网络信号视频输出方式
- 内含 1T 智能算力，支持深度算法学习，提升智能事件算法性能
- 最高分辨率可达 200 万像素（1920×1080），最大可输出全高清 1920×1080@30fps 实时图像
- 星光级超低照度，0.001Lux/F1.8(彩色),0.0005Lux/F1.8(黑白),0 Lux with IR
- 支持 72 倍光学变倍，16 倍数字变倍
- ICR 红外滤片式自动切换，实现真正的日夜监控
- 优秀的低照度效果，画质细腻
- 支持预测聚焦，图像清晰
- 支持 3A 控制（自动白平衡，自动曝光，自动对焦）
- 支持背光补偿，自动电子快门等功能，适应不同监控环境
- 支持 3D 数字降噪、强光抑制、电子防抖、120dB 光学宽动态
- 支持光学透雾，极大提升图像雾天效果
- 支持蓝牙、WiFi、4G 功能模块扩展
- 支持 USB 扩展最大 256G 的 Micro SD/SDHC/SDXC 卡存储
- 接口丰富，方便功能扩展
- 体积小、功耗低，方便接入球机、云台

传感器类型：1/2.8" Progressive Scan CMOS

尺寸：134.5 x 63 x 72.5mm

重量：580g



■ KC-2IR06AN

- 高分辨率640×512，高灵敏度氧化钒非制冷探测器
- 低功耗 < 2.2W
- NETD < 35mk@F1.0,25°C
- 实时图像输出，支持自动聚焦和灰度报警功能
- 支持IP接入，支持丰富的图像调节功能
- 可选配50MM，75MM，20-100MM，30-150MM等规格镜头
- 设备支持TF卡功能
- 支持通过485接口采用PELCO-D等协议控制云台
- 支持系统双备份功能，确保数据断电不丢失
- 支持SDK接入与控制，支持ONVIF协议

视频压缩标准：H.264/H.265/MJPEG

尺寸：40 x 41 x 65mm

重量：小于111g



■ DS-2TM03-LF/AN

- 高分辨率384×288，高灵敏度氧化钒非制冷探测器
- 低功耗 < 1.6W
- NETD < 35mk@F1.0,25°C
- 实时图像输出，支持自动聚焦和灰度报警功能
- 支持IP接入，支持丰富的图像调节功能
- 可选配50MM，75MM，20-100MM，30-150MM等规格镜头
- 设备支持TF卡功能
- 支持通过485接口采用PELCO-D等协议控制云台
- 支持系统双备份功能，确保数据断电不丢失
- 支持SDK接入与控制，支持ONVIF协议

视频压缩标准：H.264/H.265/MJPEG

尺寸：40 x 41 x 65mm

重量：小于111g



高级功能

-背光补偿
-强光抑制
-动态侦测

-帧积累
-电子降噪
-图像翻转

■ CM8220Z

- 优质的1080P (1920*1080)高清图像质量 ,
- 1/2.86" CMOS图像传感器 (约210万有效像素) 逐行扫描
- 宽动态功能,视频信号输出
- HD SDI: SMPTE 292M(1.485Gbps) 1920x1080i@50,60 1920x1080p@25,30 1280x720p@50,60
- SMPTE 424M(2.97Gbps) 1920x1080p@50,60
- 模拟: SD CVBS (NTSC/ PAL), 1.0Vp-p 75Ω, Composite
- HDMI:1920x1080p@50,60 1920x1080i@50,60 1920x1080p@25,30 1280x720p@50,60
- 光圈值F1.6 20x光学变焦镜头(20X光学变倍 +12X数字变倍 = 240x)
- 日夜切换
- ICR红外滤光片切换
- 隐私遮蔽
- 支持远程控制的通讯协议SONY-VISCA, PELCO-D等

尺寸 : 67.6 x 67.9 x 135.35mm

重量 : 570g



■ CM8301

多种变倍光学变焦，12x 数字变焦，远程控制,丰富完善的接口，支持高清信号，使图像画质优异，为教育录播.医疗手术.工业勘测.公司会议.公检法院等各种需要高图像质量的场合提供流畅的画面

图像传感器：1/3英寸高品质HD CMOS传感器

有效像素：16 : 9 238万有效像素

镜头变倍：30倍光学变焦 $f = 4.7 \sim 94\text{mm}$

高清视频接口：HDMI、HD-SDI(3G)、RJ45网口

编码格式：H.264、H.265

尺寸：158 x 70 x 60mm

重量：1.5kg



■ CM-PV200P

这是一款全高清会议摄像机，适用于企业、教育和远程医疗应用领域，具有20倍的光学变焦和60FPS的高帧率，加上优质的色彩还原，摄像机能拍摄出具有震撼感的现场画面，可以在企业会议室、教室、培训中心和医疗室捕捉到高质量的彩色视频图像

- 领先的自动聚焦技术
- 定位精确、流畅、安静的控制算法PTZ控制
- 真正的FULL HD高清图像
- 低噪声高信噪比
- 全高清的多格式视频输出
- 255个位置预设位
- 多功能遥控器
- 红外遥控器信号透传功能
- 可选摄像机镜像和翻转功能
- OSD中英文菜单功能

图像传感器：1/2.8英寸高品质HD CMOS传感器

尺寸：190 x 176 x 156mm

重量：2.5kg



■ CM8024H

本公司自主研发的全新一代All-in-One高清录显终端，集视音频接入、编码、存储、解码、显示、本地界面操作功能于一身，满足高质量视音频录制及解码显示需求,可广泛应用于各类学校的实训室、实验室，各类工厂、科研机构等的集录像、显示、互动于一体的应用场景

- 自带22寸1080P液晶显示屏，用于本地视频输入显示及网络视频接入显示
- 支持3G-SDI和HDMI高清视频输入接口，其中HDMI支持4K超高清视频输入
- 支持4路1080P高清网络视频接入预览和存储
- 支持外接HDMI和VGA显示器，实现扩展显示输出；其中HDMI最大支持4K
- 支持本地储存（硬盘、U盘及移动硬盘），自带1T硬盘存储
- 支持H.265高效压缩算法，可较大节省存储空间
- 支持USB接口，可实现音视频的录制和拷贝
- 支持RS485通信接口，HIKVISION、PELCO-P和PELCO-D等通信协议，可实现PTZ控制

分辨率：1920×1080/60Hz

尺寸：22寸

重量：4kg

■ CM8004C

是新一代高清数字硬盘录像机，它支持 HD-SDI 标准，配合高清 SDI 数字摄像机，可实现预览、回放、视频下载和 HDMI/VGA 的 1080P 高清输出。它既可本地独立实现高清监控，也可联网组成一个强大的安全防范系统，以适应视频监控数字化、网络化、高清化的需求自带22寸1080P液晶显示屏，用于本地视频输入显示及网络视频接入显示,可广泛应用于对高清和网传延时要求高的公安、部队、医疗、广电、电信、交通、电力、教育等领域的安全防范

- HD-SDI摄像机接入和网络摄像机接入；
- 支持模数转换功能，禁用SDI通道，增加网络通道接入；
- SDI通道支持H.265或H.264编码；
- 支持2路HDMI输出、1路VGA输出和1路CVBS输出；
- 支持音频接入；
- SDI接入信号包含：1080P25、1080P30、1080I50、1080I60、720P25、720P30、720P50、720P60、1080P25
- 8个SATA接口，最大6T硬盘；1个eSATA接口
- 支持同步回放；
- 2个千兆网卡；
- 支持萤石云、ehome、GB28181协议；
- 19英寸2U机箱

尺寸：445 × 470 × 90mm

重量：≤8kg





■ CM8230R

网络高清红外高速球可广泛应用于需要大范围高清画质监控的无光和光线较弱场所，如：河流、森林、公路、铁路、机场、港口、油田、岗哨、广场、公园、景区、街道、车站、大型场馆、小区外围等场所

- 200万像素 1/2.8 低照 CMOS,
- 精密电机驱动，反应灵敏，运转平稳，精度偏差少于 0.1 度；
- 支持防雷、防浪涌、防突波功能；
- 室外球达到 IP66 防护等级；
- 支持中、英文 IE 界面及操作提示功能，用户界面友好

光学变焦：30倍光学变焦

云台控制协议：自动识别pelco-d、pelco-p，海康，大华控制协议

包装尺寸：265 x 265 x 420mm



■ KC-M810

- SDI广播级高清数字信号输出
- 10倍光学变焦
- 彩用1/4微步进电机，精度达0.05°
- 水平旋转速度最高达360°/秒
- IR CUT 日夜切换功能
- 键盘快捷键操作
- 8组巡航，220预置位
- 巡航速度1-180°/秒，预置位速度360°/秒
- 室外型, 铝合金双层结构设计；防尘防水

图像传感器：1/3" CMOS 传感器

有效像素：1920*1080

焦距：5.0-50mm ,10倍光学变焦

尺寸：148 x 157mm



■ CM8026

本公司自主研发的 4K 超清视讯终端，集成了录像存储、投屏输出、混音处理、画面融合、远程互动等多种功能。产品具有简洁时尚的外观，丰富的音视频接口，专业的编解码能力，人性化的操作界面，可广泛应用于远程教学、实训课堂、远程会议等场景

- 支持 3 路本地通道和 4 路 IP 通道同时接入
- 支持 4 路音频同时接入和 2 路音频同时输出，可适配不同场景各类音频外设
- 支持多路画面融合和多路混音功能
- 兼容各类视频接口输入：SDI/HDMI/DVI-I/VGA
- 支持跨互联网的设备与设备、设备与软件客户端的音视频互动。
- 支持快速部署远程互动，一键接入。
- 支持智能降噪、回音消除、啸叫抑制等专业音频处理。
- 支持 SVC/NACK/FEC/FIR/拥塞控制等多种视频 QoS 策略，可在各种网络环境下保持画面流畅。
- 支持 PLC 智能音频丢包补偿，20%网络丢包仍流畅通话

尺寸：285 × 210 mm × 45mm

重量：≤2.6 Kg

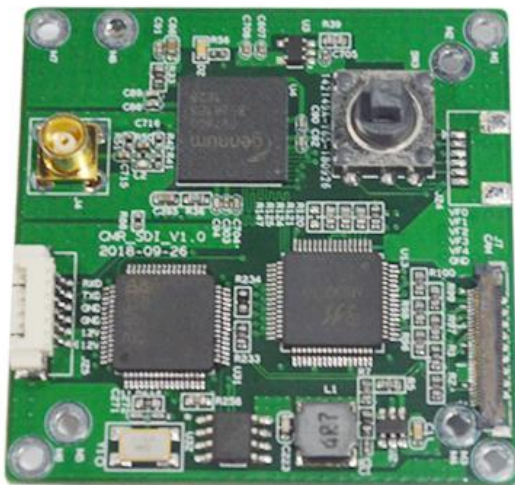
■ KC9400-B

400万 星光级 1/1.8" CMOS AI抓拍枪型网络摄像机

- 轻智能枪型网络摄像机，最高分辨率可达400万像素，并在此分辨率下可输出60 fps实时图像，图像更流畅，支持透雾、电子防抖，支持宽动态120 dB
- 采用1/1.8"背照式传感器，相比传统摄像机前照式传感器，增加的进光量对图像质量有明显的改善作用
- 支持智能资源模式：人脸抓拍、道路监控、Smart事件，多种智能模式可按需切换
- 适用于室内、楼道、大厅、走廊、会议室场景
- 人脸抓拍模式：支持对不同目标进行检测、抓拍，最多同时检测30张，支持快速抓拍模式和优选抓拍模式，支持去误报和去重
- 支持三码流技术，支持同时20路取流
- 支持标准的512 GB Micro SD/Micro SDHC/Micro SDXC卡存储，支持10 M/100 M自适应网口
- 电源供应：DC：12 V \pm 20%，支持防反接保护；AC：24 V \pm 20%；PoE：802.3af，Type 1，Class 3
- **尺寸**：142.5 \times 69.8 \times 68 mm

重量：640g





■ CM2001S

此款SDI编码控制板采用单块6层军工级材料PCB板，表面镀金，方便上锡，避免虚焊。选用铜MCX接头，ARM处理器、国外原装进口芯片。其产品广泛应用于工业检测，警用设备、移动执法、司法审讯、数字法庭、医疗设备、道路监控、无人机、影像检查设备等领域，可以提供方案定制OEM/ODM服务,相机支持接入SONY FCB、CM 全系列机芯及 SONY VISCA协议的各种国产摄像机的接入

■ CM2001H

此款HDMI控制板采用单块6层军工级材料PCB板，表面镀金，方便上锡，避免虚焊。选用铜HDMI接头，ARM处理器、国外原装进口芯片。其产品广泛应用于工业检测，警用设备、移动执法、司法审讯、数字法庭、医疗设备、道路监控、无人机、影像检查设备等领域，可以提供方案定制OEM/ODM服务,支持接入SONY VISCA协议的各种国产摄像机



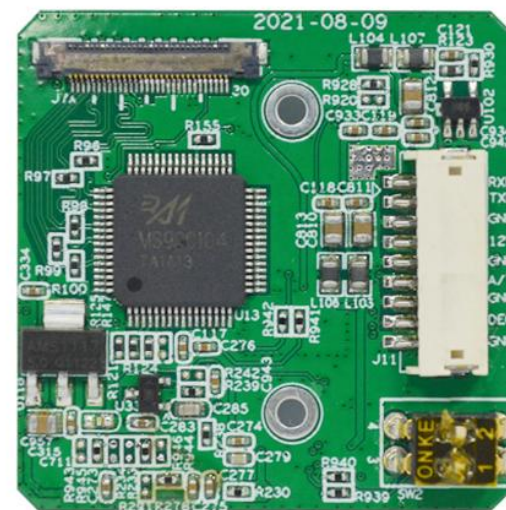


■ CM2001U

USB3.0编码器适用于SONY FCB EV/CV EH/CH系列、CM系列及SONY标准接口的的高清数字一体化摄像机芯，通过LVDS接口连接机芯，自动识别机芯高清视频格式，未压缩的高清电视视频数据,支持720P 1080P最高 60赫兹，4:2: 2 YUV 格式上不进行模拟到数字转换, 因此保证了出色的输出图像质量。让高清一体化摄像机的拍摄图像完美显示在电脑屏幕中。该模块在输入端接收数字视频信号, 并将包含数字视频负载的符合 UVC (USB 视频类) 的数据包发送到连接的主机。始终以超高速 USB3.0 设备的形式运行,运行环境支持微软 Windows 7 / Windows 8/ WINDOWS10等UVC 的操作系统

■ CM2001AT

此款编码控制板采用单块多层层军工级材料PCB板，表面有铅喷锡，方便上锡焊接，避免虚焊。选用国外原装进口芯片。其产品广泛应用于工业检测，警用设备、移动执法、司法审讯、数字法庭、医疗设备、道路监控、无人机、影像检查设备等领域，可以提供方案定OEM/ODM服务,相机支持接入SONY FCB、CM 全系列机芯 海康威视及 SONY VISCA协议的各种国产摄像机的接入



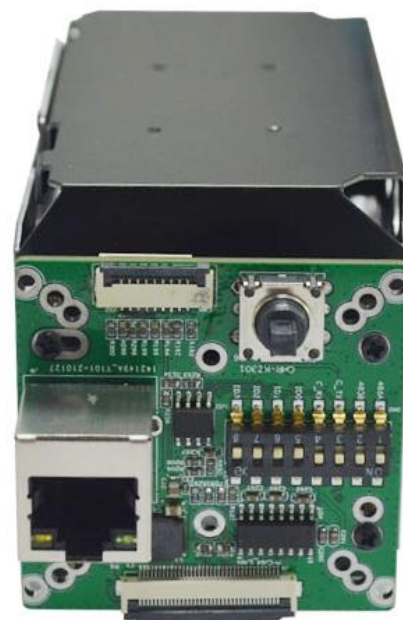


■ CM2004H

4K一体化摄像机控制板适用于SONY FCB ER/CR8300/8550/8530/8230的高清数字一体化摄像机芯，通过极细同轴线与相机相连，自动识别相机高清视频格式，支持720P 1080P 2160P，让SONY 4K超高清一体化摄像机的拍摄图像完美显示在4K超高清显示器当中,控制协议支持：SONY VISCA ， PELCO-P ,PELCO-D,AUTO（默认）可选择

■ CM-KZ301

此款编码控制板采用单块多层军工级材料PCB板，表面有铅喷锡，方便上锡焊接，避免虚焊。选用国外原装进口芯片。其产品广泛应用于工业检测，警用设备、移动执法、司法审讯、数字法庭、医疗设备、道路监控、无人机、影像检查设备等领域，可以提供方案定制OEM/ODM服务,相机支持接入SONY FCB、CM 全系列机芯及 SONY VISCA协议的各种国产摄像机的接入





■ CM200Z

本公司研发设计的SONY高清机芯HDMI编码控制板，是一款专为SONY FCB高清一体化机芯模组研发设计的，可以兼容控制SONY 高清FCB-CV7310、FCB-CV7520、FCB-EV7500、EW9500H、EW9500M、EW9500L等机芯模组。8530不支持兼容控制，此编码控制板应用广泛，可应用于智能飞行设备医疗设备。

■ HK-100B

此款编码控制板采用单块多层军工级材料PCB板，表面有铅喷锡，方便上锡焊接，避免虚焊。选用国外原装进口芯片。其产品广泛应用于工业检测，警用设备、移动执法、司法审讯、数字法庭、医疗设备、道路监控、无人机、影像检查设备等领域，可以提供方案定制OEM/ODM服务,相机支持接入海康威视DS-2ZMN系列机芯及其协议的各种国产摄像机的接入





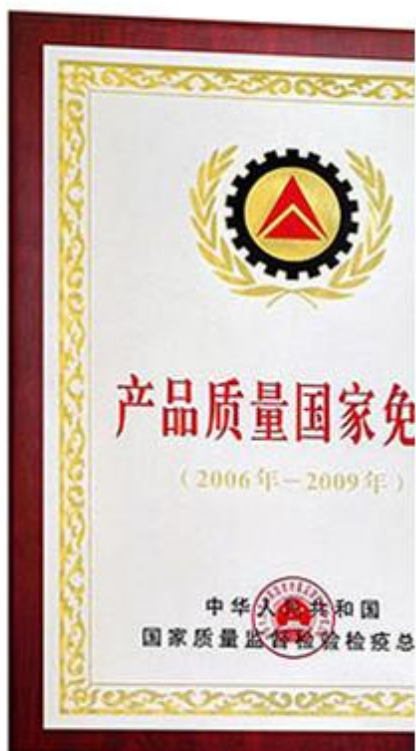
■ CM2002U

本公司研发设计的SONY高清机芯USB编码控制板，是一款专为SONY FCB高清一体化机芯模组研发设计的，可以兼容控制SONY 高清FCB-ER8300、8530、FCB-EV9520L等机芯模组。支持USB3.0，USB2.0高清视频输出.(默认最大分辨率1920×1080@60Hz),HDMI 最大输入分辨率 4K(3840×2160@30Hz),支持HDMI环出功能，最大输出分辨率 4K(3840×2160@30Hz)



合作发展







SONY



SAMSUNG



CSIC
中船重工



海康威视
HIKVISION



中国科学院
CHINESE ACADEMY OF SCIENCES